

Froid performant

Coup de chaud sur les ventes



Les fabricants et revendeurs d'appareils de froid performants :

- ❄ se positionnent pour l'avenir
- ❄ gagnent en avantages compétitifs
- ❄ sont classés parmi les meilleurs

Les meilleurs produits en France – guidetopten.fr



guidetopten.fr





Augmentez les parts de marché de vos modèles les plus performants
 Les appareils de froid professionnel et commercial consomment beaucoup d'énergie et contiennent des réfrigérants nocifs pour le climat. Mais le choix du modèle peut faire la différence. Optez pour la production d'appareils efficaces utilisant les réfrigérants les moins nocifs !

Excellence environnementale

Pour le développement et le marketing de vos gammes :

- * Equipez vos armoires et vitrines de portes et couvercles
- * Passez aux réfrigérants les moins nocifs (PRG inférieur à 150)
- * Equipez vos modèles commerciaux de systèmes automatiques de gestion de l'énergie

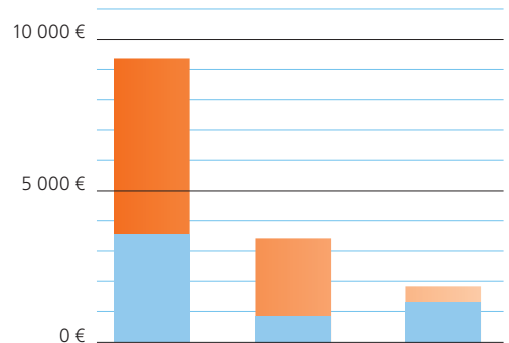
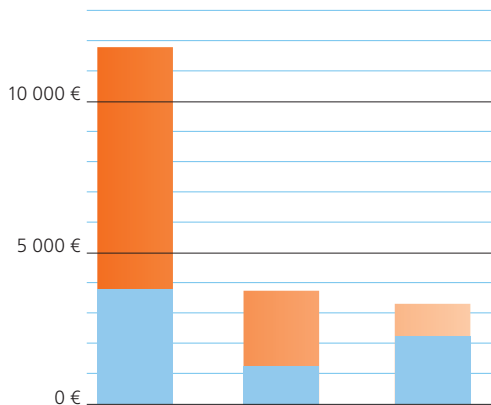
Les boissons n'ont pas besoin d'être refroidies la nuit

Un modèle équipé d'un système de gestion de l'énergie peut automatiquement passer en mode veille après les heures d'ouverture, ce qui permet d'économiser 15% à 45% d'énergie.



Portes et couvercles : priorité numéro un !

L'ajout de portes ou couvercles aux appareils ouverts est l'option qui génère le plus d'économies d'énergie. Les présentoirs fermés consomment 3 fois moins d'énergie que les présentoirs ouverts. L'aménagement des modèles ouverts avec une porte ou un couvercle permet d'atteindre 40% d'économie. Un autre avantage des modèles fermés est qu'ils permettent un meilleur contrôle de la température ambiante dans les magasins. Pour augmenter les ventes de modèles fermés, il est important que la marchandise soit mise en valeur par un bon éclairage (à LEDs, plus économique).



Exemple d'une armoire réfrigérée pour boissons fraîches	sans porte	avec porte	avec porte
Volume	324 litres	350 litres	346 litres
Consommation d'énergie	6 753 kWh/an	2 168 kWh/an	944 kWh/an
Coût en électricité*	8 105 €	2 600 €	1 135 €
Prix d'achat	3 760 €	1 170 €	2 120 €
Coût total	11 865 €	3 770 €	3 255 €

Exemple d'un congélateur pour glaces	sans couvercle	avec couvercle	avec couvercle
Volume	151 litres	183 litres	190 litres
Consommation d'énergie	4 636 kWh/an	1 991 kWh/an	584 kWh/an
Coût en électricité*	5 565 €	2 390 €	700 €
Prix d'achat	3 570 €	980 €	1 290 €
Coût total	9 135 €	3 370 €	1 990 €

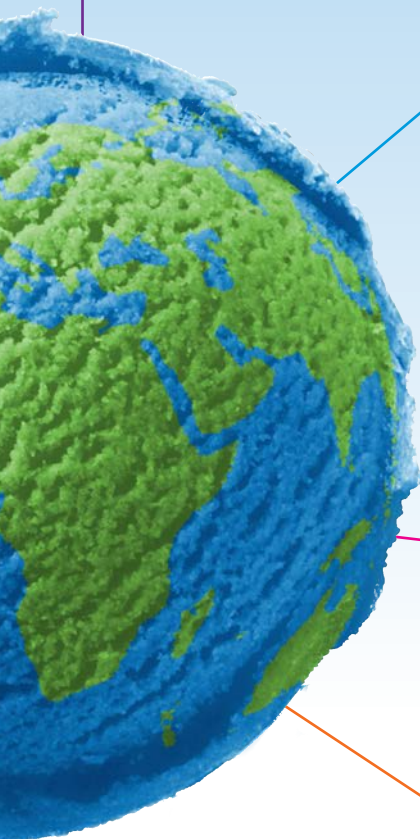
* 10 ans, 0,12 €/kWh

* 10 ans, 0,12 €/kWh



Passez aux réfrigérants les moins nocifs dès maintenant

Les réfrigérants tels que le R290, R600a ou le CO₂ (R744) ont un impact réduit sur l'environnement. Leur potentiel de réchauffement global (PRG) est inférieur à 4. Choisir des appareils utilisant ce type de réfrigérants vous prépare au respect des futures réglementations : les réfrigérants les plus nocifs seront progressivement interdits en Europe comme le R404A (PRG de 4 000) à partir de 2020 ou le R134a (PRG de 1 400) à partir de 2022.



Topten soutient les ventes des meilleurs produits

Topten présente en ligne les modèles « stand alone » les plus efficaces en énergie et utilisant des réfrigérants peu nocifs pour l'environnement. Vos clients – des secteurs de l'industrie de l'alimentaire, de la grande distribution, de l'hôtellerie et de la restauration – utilisent les listes Topten. Vos produits Topten peuvent aussi bénéficier d'un programme de primes à l'achat en Suisse.

Les critères de sélection Topten reflètent l'évolution du marché de façon à toujours sélectionner les modèles les plus économes. Topten est indépendant des fabricants et revendeurs qui n'interfèrent en rien dans notre sélection de produits.

guide topten.fr

Les meilleurs produits en France

Les meilleurs produits disponibles sur le marché européen

topten.eu

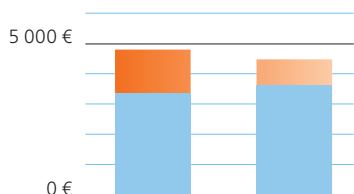
Comment inscrire vos produits sur les listes Topten ?

- * Vérifiez les critères de sélection Topten : ils concernent l'efficacité énergétique, les réfrigérants, les normes de test et les classes de températures
- * Envoyez par courriel les informations sur vos produits
- * La publication dans les listes Topten est gratuite

Pour plus d'information : topten.eu/pro-cold

Obtenez le label Topten pour vos produits

Aider vos clients à réduire leur facture d'électricité tout en leur fournissant des produits conformes au règlement F-Gaz est une démarche qui mérite d'être encouragée. Les produits sélectionnés par Topten peuvent être promus avec le logo Topten. Pour plus d'information : topten.eu/pro-cold



Concours de performance ProCold

Le meilleur modèle dans plusieurs catégories de produits sera récompensé par Topten et ProCold

- * Date limite de participation : 30 septembre 2016
- * Remise des prix : EuroShop 2017
- * Plus d'information : topten.eu/pro-cold



Exemple d'une armoire réfrigérée de stockage		
	modèle moyen	modèle performant
Volume	450 litres	489 litres
Consommation d'énergie	1 348 kWh/an	408 kWh/an
Coût en électricité*	1 620 €	490 €
Prix d'achat	3 250 €	3 830 €
Coût total	4 870 €	4 320 €

* 10 ans, 0,12 €/kWh



ProCold – La performance énergétique et environnementale

ProCold est un projet Européen dont le but est d'améliorer l'efficacité énergétique des appareils « stand alone » et d'accélérer le passage aux réfrigérants les moins nocifs pour l'environnement. Les catégories de produits couverts par ProCold sont les armoires de stockage, les vitrines réfrigérées à groupe logé, les armoires à boissons fraîches, les congélateurs pour glaces, les distributeurs de boissons, les caves à vin et les minibars.

ProCold mobilise les fabricants, les revendeurs, les industriels de l'alimentaire, les utilisateurs : grande distribution, restaurants, hôtels, et les pouvoirs publics dans huit pays européens : en Allemagne, Autriche, France, Italie, Portugal, République Tchèque, Suède et Suisse.



Pour plus d'information sur le projet en Europe : topten.eu/pro-cold
Contact : pro-cold@topten.eu

Le projet ProCold a reçu un financement du programme de recherche et innovation Horizon 2020 de l'Union Européenne, dans le cadre de la convention de subvention 649293. Il est coordonné par l'ADEME – Agence de l'Environnement et de la Maîtrise de l'Energie.



En France l'ADEME et Guide Topten animent le projet ProCold

Pour faciliter votre travail, nous publions des listes des appareils les plus efficaces et proposons des outils pour évaluer le potentiel d'économies d'électricité et les émissions de CO₂ évitées grâce à vos activités.

Visitez guidetopten.fr/topten_pro/froid-commercial-et-professionnel.html



guidetopten.fr

N'hésitez pas à nous contacter pour toute question.
Sophie Attali, sattali@guidetopten.fr

comparer	<input type="checkbox"/>	<input type="checkbox"/>	<input type="checkbox"/>	<input type="checkbox"/>	<input type="checkbox"/>	<input type="checkbox"/>	<input type="checkbox"/>	<input type="checkbox"/>	<input type="checkbox"/>
marque	Desmon	Electrolux Professional	Electrolux Professional	Desmon	Liebherr	Electrolux Professional	Liebherr	Desmon	Modèle énequivon non conseillé
modèle	PGM14	Ecostore Touch 727304 (EST142FRC)	Ecostore Premium 727320 (ESP142FRC)	PGM14G	GKPV 1490	Ecostore Premium 727322 (ESP144HRC)	GKPV 1470	PG2M14	
modèles similaires	IPGM14			IPGM14G					
consommation électrique sur 10 ans (€)	876	1'384	1'384	1'096	1'685	1'742	1'854	1'489	2'506
volume net (litres)	826	1161	1161	826	1138	1161	1138	826	900
température de stockage (°C)	-2...+8	-2...+10	-2...+10	-2...+8	-2...+16	-2...+10	+1...+15	-2...+8	+2...+12
classe énergie	C	C	C	C	D	D	D	D	G
indice d'efficacité énergétique	37,1	45,8	45,8	46,4	56,6	57,7	62,3	63,1	100,0
consommation énergie (kWh/an)	730	1'153	1'153	913	1'404	1'452	1'545	1'241	2'088
téfrigérant	R290	R290	R290	R290	R290	R290	R290	R290	R134a
refroidissement	Air forcé	Air forcé	Air forcé	Air forcé	Air forcé	Air forcé	Air forcé	Air forcé	Air forcé